

Troubles du neurodéveloppement Définition et stratégies d'accompagnement



Programme de la conférence

- Les caractéristiques des TND : définitions
- Focus sur les troubles dys
- Témoignage d'une élève dys
- Les Cartes mentales et MindView comme stratégie d'aide pour les élèves touchés
- Conseils pratiques / Erreurs à ne pas faire
- Questions&Réponses

Les intervenants



Cécile PERRET
Consultante
Neurodiversité



Aurélie RENARD-
VIGNELLES
Conférencière
Troubles DYS



Marc CANTAIN
Responsable
Education
MindView



Kimberley NOBLET
Témoignage

Les caractéristiques des troubles du neurodéveloppement

Définition du DSM-5*

Les troubles neurodéveloppementaux apparaissent précocement, pendant la période de développement, souvent avant l'entrée à l'école primaire. Ils entraînent un retard ou un déficit de développement qui a des conséquences sur le fonctionnement personnel, social, scolaire et professionnel.

*Manuel diagnostique et statistique des troubles mentaux

Invisibles

Ils concernent cependant entre 10 et 15% de la population

Une intelligence intacte

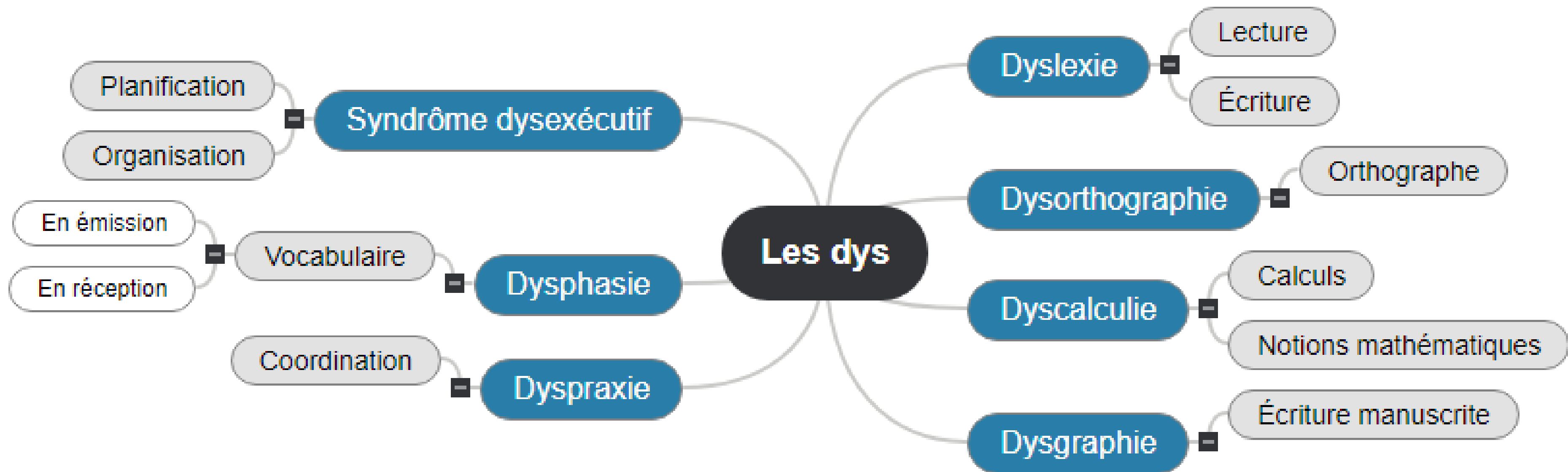
Pas de lien entre TND et QI.

On peut avoir un Haut Potentiel Intellectuel (QI>130) et être concerné par un ou des troubles neurodéveloppementaux.

Durables et persistants tout au long de la vie

**Les interventions thérapeutiques et éducatives visent à
compenser et à trouver des stratégies de contournement.**

Les dys : un défaut d'automatisation



TDAH : Trouble du Déficit de l'Attention avec ou sans Hyperactivité

C'est un trouble du comportement qui associe de manière diverse inattention (déficit d'attention), impulsivité et hyperactivité (motrice et/ou verbale).

TSA : Trouble du Spectre de l'Autisme

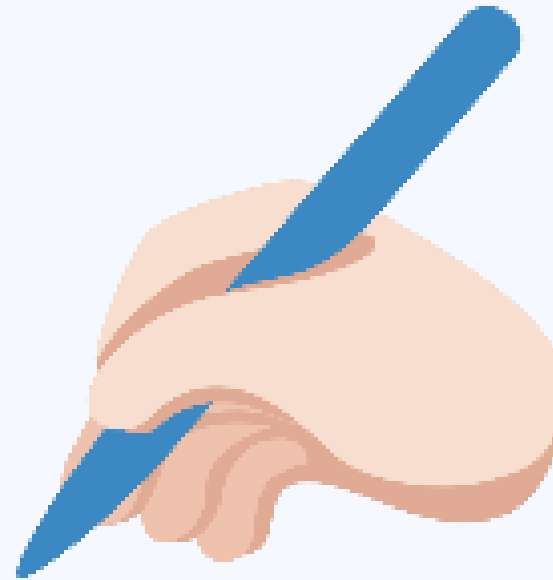
C'est un trouble du développement d'origine neurologique. L'autisme se manifeste principalement par une altération des interactions sociales et de la communication, et par des intérêts restreints et répétitifs.

NB : La « classification » évolue régulièrement :
Autisme dans les Troubles Envahissants du Développement (TED) dans le DSM-4
Appellation TSA avec 3 niveaux de sévérité dans le DSM-5

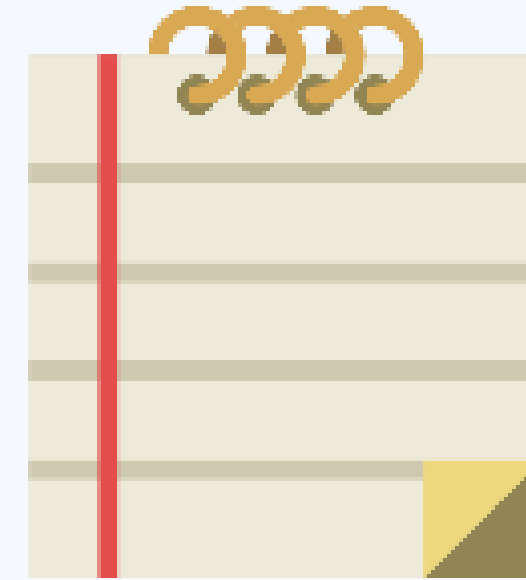
Vos armes pour cet atelier



De l'énergie



Un stylo, pas de
crayon de
papier



Une feuille



Vos lunettes ou Vos lunettes
vos lentilles

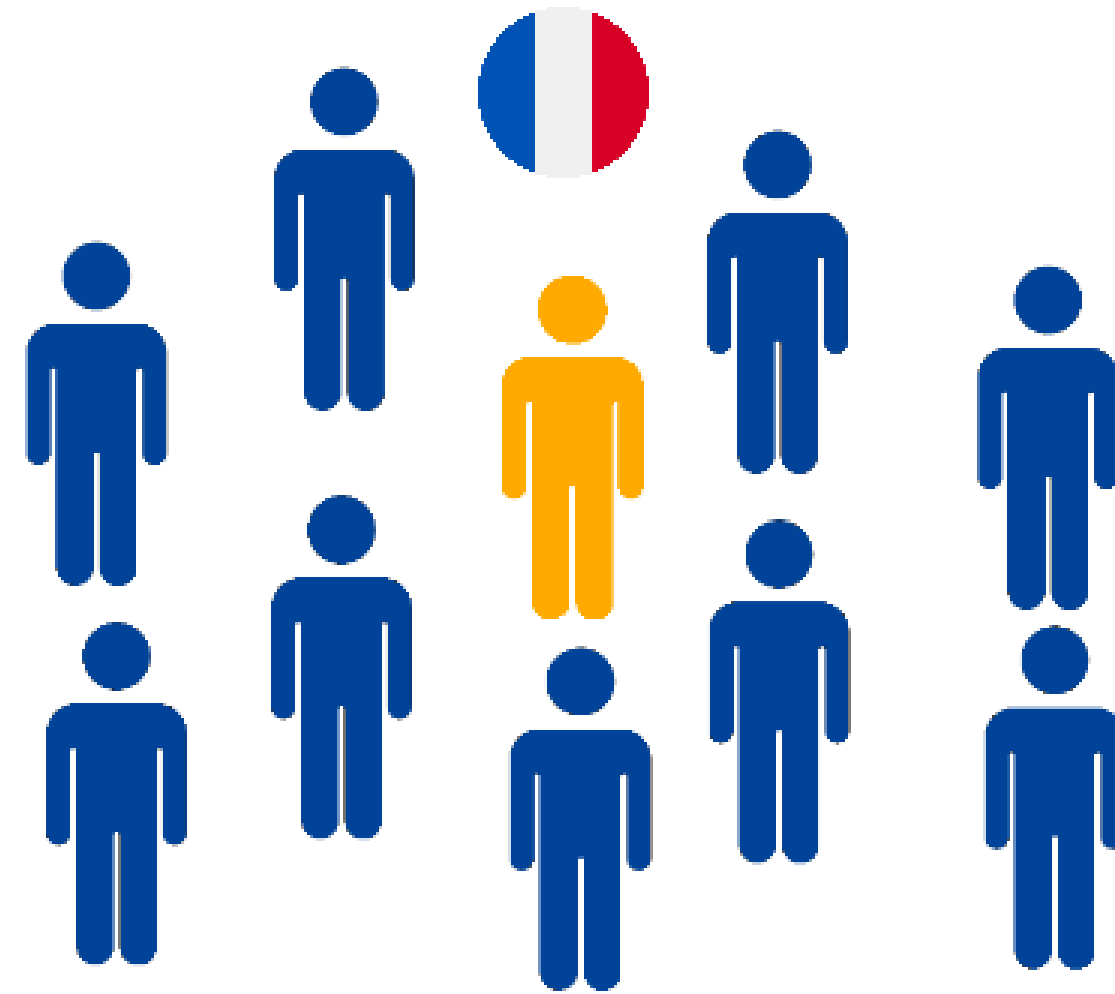


Votre bonne humeur

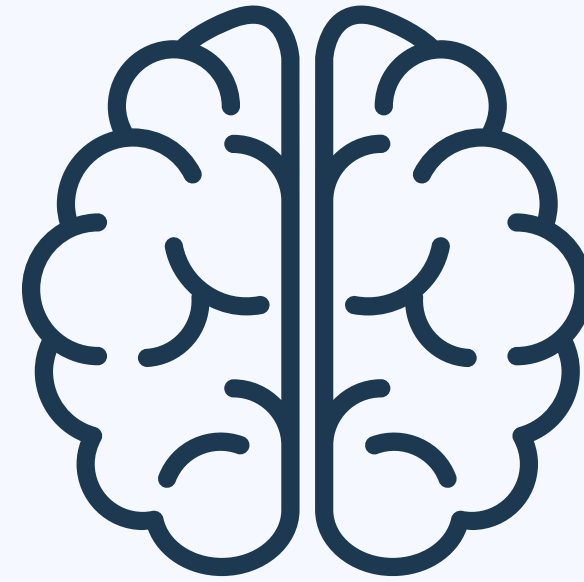


**Que connaissez-vous
des troubles DYS ?
(Sondages)**

Les troubles DYS en quelques chiffres



1 français sur 10 est DYS



**Qu'est-ce qu'un trouble
DYS ?**

Trouble(s) DYS



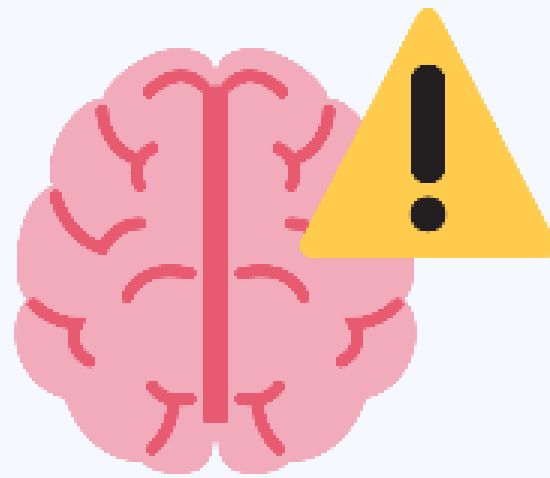
Votre cerveau a rencontré un ou plusieurs dysfonctionnement(s) !!!

Veillez reessayer ultérieurement...

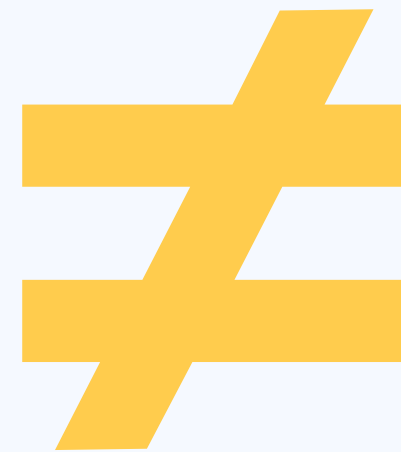
OK

Qu'est-ce qu'un trouble DYS ?

Trouble DYS = **dysfonctionnement** d'une ou plusieurs **zone du cerveau**



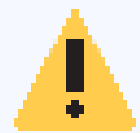
Trouble DYS



Déficiência intellectuelle

Ni un manque d'éducation

Les troubles DYS, un handicap invisible



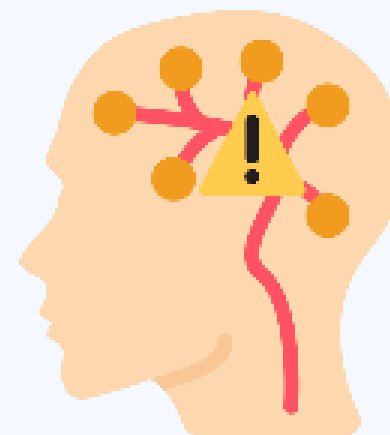
Il faut faire la distinction entre :

- un simple retard
- un trouble DYS

Les troubles DYS c'est :



Présent
depuis
l'enfance



Réseaux de
neurones
dysfonctionnant



Double
tâche

Les troubles DYS, un handicap invisible

Troubles DYS = handicap cognitif invisible durable

pénalisant



à l'école



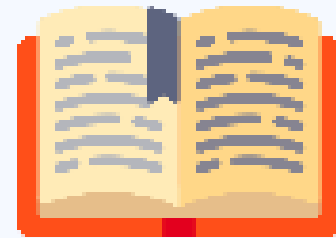
au travail



dans la vie
quotidienne



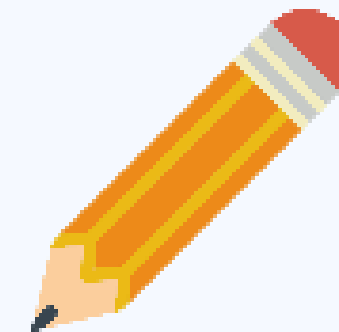
Les 7 troubles DYS



La dyslexie



La dysorthographie



La dysgraphie



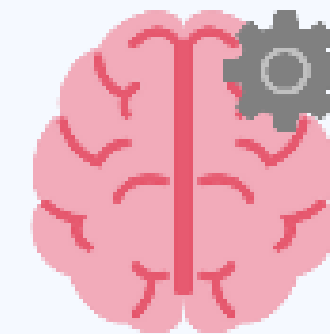
La dyscalculie



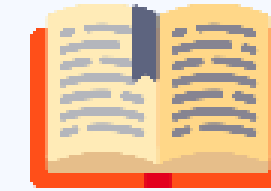
La dysphasie



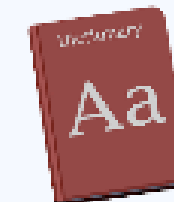
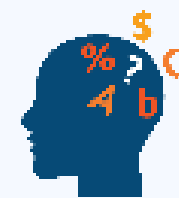
La dyspraxie



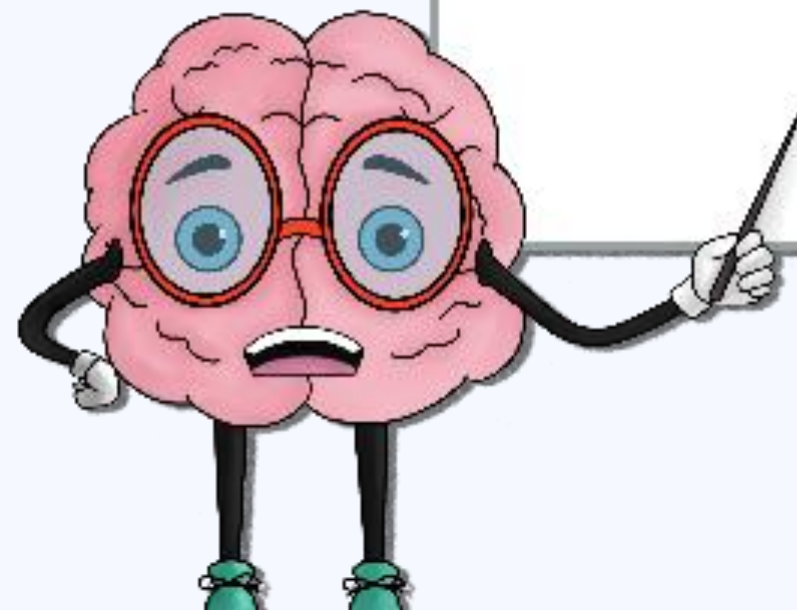
Les troubles
dysexécutifs



La dyslexie Trouble de l'apprentissage de la lecture



Léonard de Vinci était dyslexique !
Les dyslexiques sont souvent très créatifs.



Avez-vous compris ce texte ?

Au sixième jour subséquent, Parantagruel
 fut deretour, en l'heure que, par eau
 de Bloys, estoit arrivé Triboulet. Panurge,
 à save nue, lui don naune ves
 siede porc, biene nflée, et resonnante à
 cause
 des poys quide dans estoient; plus une espée
 de bois bi endrée; plus une petite gibessi erefai
 cte d'une co quede tortue; plus une
 bo uteil secli ssée ple inede vin breton, et un quar
 teronde pommes Blandur eau.

Explication

Au sixième jour subsequent, Pantagruel fut de retour, en l'heure que, par eau de Bloys, estoit arrivé Triboulet. Panurge, à sa venue, lui donna une vessie de porc, bien enflée, et resonnante à cause des poys qui dedans estoient; plus une espée de bois bien dorée; plus une petite gibessière faicte d'une coque de tortue; plus une bouteille clissée pleine de vin breton, et un quarteron de pommes Blandureau.

Ce texte est en vieux français, il s'agit d'un extrait de Pantagruel de François Rabelais.

Témoignage Kimberley



Les cartes mentales comme stratégie d'aide pour les élèves touchés

- Difficultés rencontrées généralement par les personnes touchées par les TND
- Les Cartes Mentales
- Où se positionne les cartes mentales et notre logiciel MindView dans la compensation ?
- Présentation MindView
- Ce que disent les élèves et professeurs
- Mise en place de MindView dans un établissement

Difficultés rencontrées généralement par les personnes touchées par les TND

- Distraction, Attention et concentration
- Organisation et planification
- Mémoire
- Défis dans la lecture ou l'écriture
- Gestion du stress et de l'anxiété
- Estime de soi
- Routine et flexibilité

Les bénéfices des cartes mentales

- **Représentation visuelle** des idées et simplifier des concepts
- **Organisation de l'information** de manière claire
- Encouragement à la **créativité**, aide à la **mémorisation** et **individualisation**
- **Prise de notes efficace** : simplifier, garder l'essentiel
- Expression **non linéaire**
- Amélioration de la **compréhension globale** : en visualisant l'ensemble des informations, les élèves peuvent mieux comprendre le contexte et périmètre d'un sujet.
- **Facilitation de la planification** : Les cartes mentales peuvent aider à planifier des tâches complexes en décomposant les étapes.
- **Renforcement de la confiance** : la création réussie de cartes mentales peut renforcer la confiance des élèves dans leur capacité à organiser et comprendre l'information.

Les usages principaux de MindView

- Démarche de projet de groupe
- Oral, Dossiers, Rapport
- Progression Pédagogique
- Résumé et synthèse de cours
- Préparation d'examens -révisions
- Leçons interactives, animation de réunion



"Je gagne un temps fou et suis centré sur l'essentiel car je recale le même calendrier chaque années. Je me concentre sur le contenu, et l'outil est d'une souplesse incomparable."

"C'est d'une simplicité déconcertante, c'est-à-dire que les élèves prennent en main le logiciel même pas un quart d'heure, comparé à un logiciel compliqué comme Excel ou autres logiciel, ou il faut plusieurs séances. MindView est incroyablement efficace."



"Ce qui est vraiment génial, c'est que mes les élèves peuvent produire quelque chose dès la première utilisation, ce qui supprime la peur de la page blanche. »

ergonomique
et intuitif

"MindView est un outil qui aide à comprendre, à réfléchir, synthétiser, argumenter et devenir pertinent dans le choix des informations."

« Les élèves
s'amuse en
apprenant »

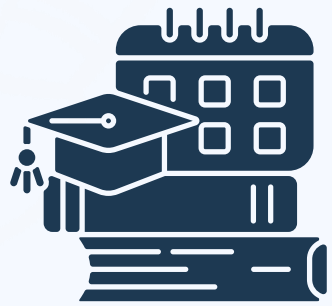
"C'est un logiciel simple d'utilisation et complet qui a un côté ludique qui plait beaucoup aux élèves"

"C'est beaucoup plus simple car ce sont nos propres mots et seulement des mots clés, quand on révise on a pas besoin de chercher dans le cours, on a juste à regarder notre carte mentale et puisque que c'est juste des mots clés c'est beaucoup plus simple"

"Une carte fabriquée en classe ou à la maison permet de réactiver facilement les connaissance, méthodes d'analyses; etc. une fois réouverte"

« Ils ne perdent pas leur temps sur la mise en forme et se concentre sur l'essentiel ».





800 Lycées



200 Collèges



70 IUT et Universités



80 CFA

Mis en place de MindView

- Licence établissement (GAR)
- Financement fonds propres établissement ou dispositifs avec financement (Grand Est, Normandie, PACA, Vosges, CNR, Erasmus,...)

S'initier aux cartes mentales et logiciel MindView

Cette formation a été spécialement élaborée afin de vous permettre d'acquérir une expérience concrète de l'utilisation de MindView.

Formation pour débutants

**Mercredi 14/02 de 14h à
15h**



Conseils et bonnes pratiques



Un principe de base

Extrait de l'article L111-1 du code de l'Éducation :

« [...]Le service public de l'éducation [...] contribue à l'égalité des chances et à lutter contre les inégalités sociales et territoriales en matière de réussite scolaire et éducative. Il reconnaît que tous les enfants partagent la capacité d'apprendre et de progresser. Il veille à la scolarisation inclusive de tous les enfants, sans aucune distinction. [...] »

Nota Bene : pour les personnels de l'éducation nationale

La prise en compte de la diversité des élèves (et donc des besoins éducatifs particuliers) est inscrite dans le référentiel des compétences. Elle fait partie des items d'évaluation lors des rendez-vous carrière :

« Construire, mettre en œuvre et animer des situations d'enseignement et d'apprentissage prenant en compte la diversité des élèves. »

Une politique d'établissement

Un sujet à évoquer :

En réunion de rentrée

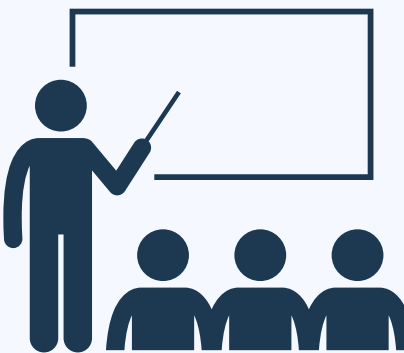
En conseil pédagogique

Objectif : harmoniser les pratiques

- Demander des formations établissements
- Proposer un guide des bonnes pratiques à la rentrée, lors de l'accueil des enseignants en cours d'année, et le rendre accessible sur l'ENT de l'établissement.

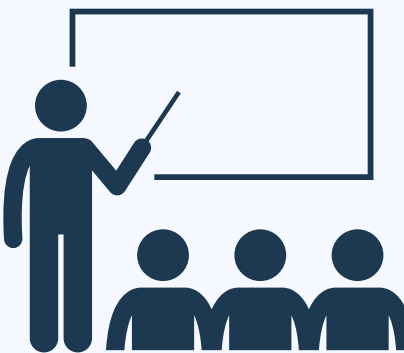
Dans la classe

- Donner des documents aérés, écrits dans une police « dys-compatible » en taille 12 voire 14, minimum
- Numéroté les pages
- Solliciter la concentration : appeler l'élève, prévoir un code qui indique qu'il faut être attentif (baromètre)
- Reformuler les consignes de manière explicite
- Segmenter les consignes
- Privilégier l'oral / l'écrit, selon les situations



Dans la classe

- Proposer des méthodologies de travail, de prises de notes, de révisions :
 - Méthode POMODORO
 - Timer
 - Abréviations, couleurs, cartes mentales, sketchnoting, ...
 - Exercices à refaire, flashcards (physiques ou numériques), schémas, ...
- Donner du temps, apprendre aux élèves à se servir du tiers-temps



Relation avec les parents/responsables légaux

- Si suspicion, indiquer ce qui est remarqué sans poser de diagnostic à la louche.
- Pas de mention aux troubles sur un bulletin scolaire.
- Pratiquer la co-éducation et écouter ce que disent les parents
 - un enfant peut s'épuiser à se sur-adapter à l'école
 - crucial pour le GEVA-sco

Quelques points clefs

- Valoriser les points positifs
- Réfléchir l'accessibilité lors de la conception de la séance/séquence pédagogique
- Établir des routines, anticiper les changements, les imprévus
- Sensibiliser toute la communauté éducative

Les intervenants



Cécile PERRET
agence@cecileperretconseil.fr
0683470594



Aurélie RENARD-VIGNELLES
ar.6foisdys@gmail.com
0635108316



Marc CANTAIN
marc.cantain@matchware.com
0188453050

S'initier aux cartes mentales et logiciel MindView

Cette formation a été spécialement élaborée afin de vous permettre d'acquérir une expérience concrète de l'utilisation de MindView.

Formation pour débutants

**Mercredi 14/02 de 14h à
15h**

